

**Projet INTERREG
« ALPEAU »**

COFIL Franco-Suisse du 14 mai 2009

Site des Moises (SIEM et CCCL)

Présentation du site des Moises et CCL

Moises

- ⇒ La forêt couvre plus de 90% des PPR
- ⇒ Une zone de forêt productive (épicéa majoritaire), problématique assez importante de chablis (tempête, ips)
- ⇒ Dynamique de la propriété privée (sur PPR en particulier)

CCCL

- ⇒ 36 captages
- ⇒ un territoire à 44% forestier



Action 1. Rencontre et formation à caractère transfrontalier

⇒ **Copil Franco Suisse** en 2011 (SIEM)

⇒ **Prospection** pour étudier d'autres territoires français ayant une problématique similaire de renforcement du rôle protecteur de la forêt.

Connaissance de l'outil charte forestière (CCCL)

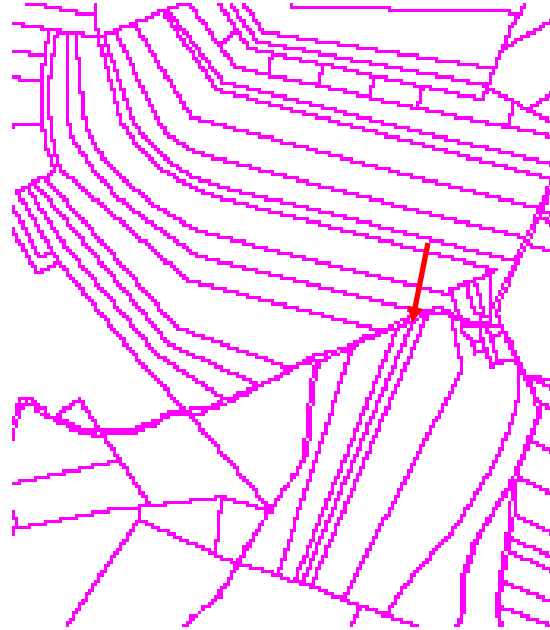
Lancement 2^o semestre 2009



Action2. Animations et formations au niveau local

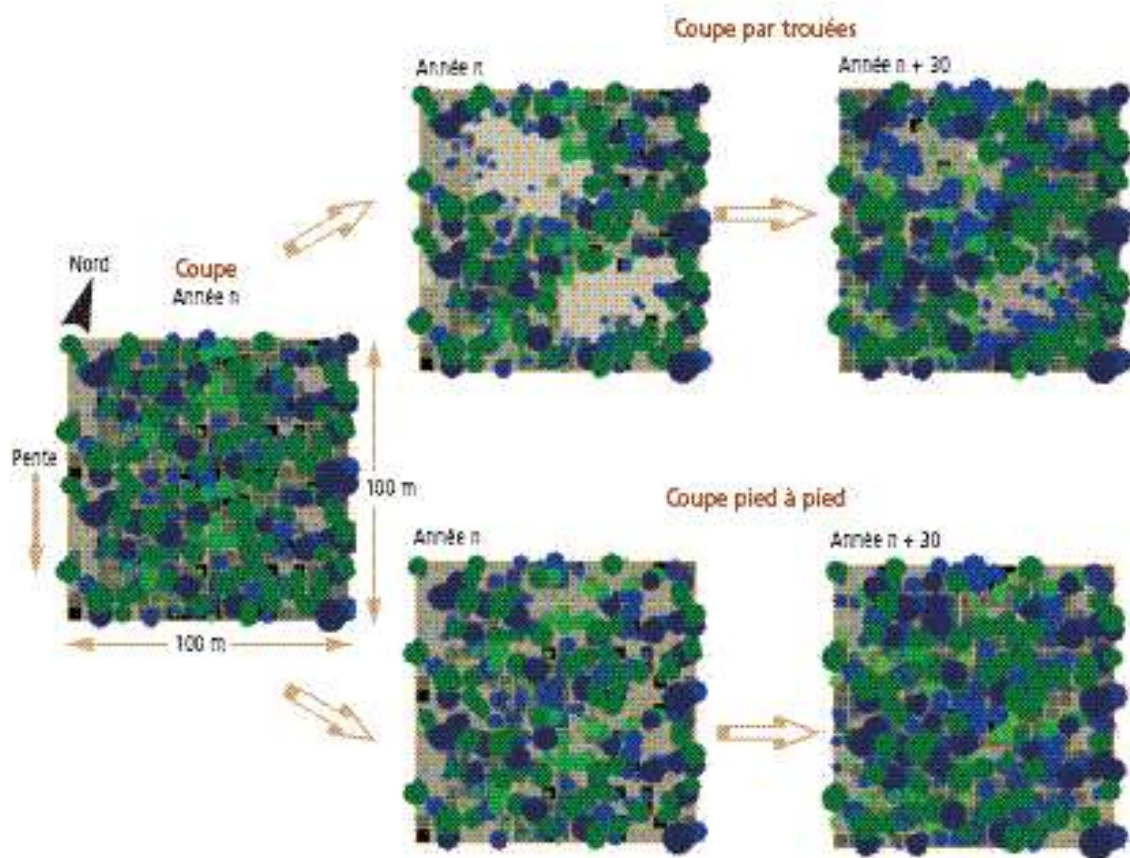
Animation formation avec propriétaires privés : groupement, visites de conseils et observation (SIEM, CCCL)

Etude foncière en cours par CRPF



Action2. Animations et formations au niveau local

2. Animation formation : échanges, formation sur martéloscope (SIEM, CCCL)



Prospection et choix
du site mai juin 2009

Action 3. Référentiels techniques

⇒ **Analyse des diverses démarches territoriales** sur le site (SIEM)

⇒ **Monitoring du site (SIEM):**

identification zones sensibles

définition consignes suivi impact sur l'eau

continuité des études menées dans le cadre du parc.

En cours

⇒ Guide bonnes pratiques

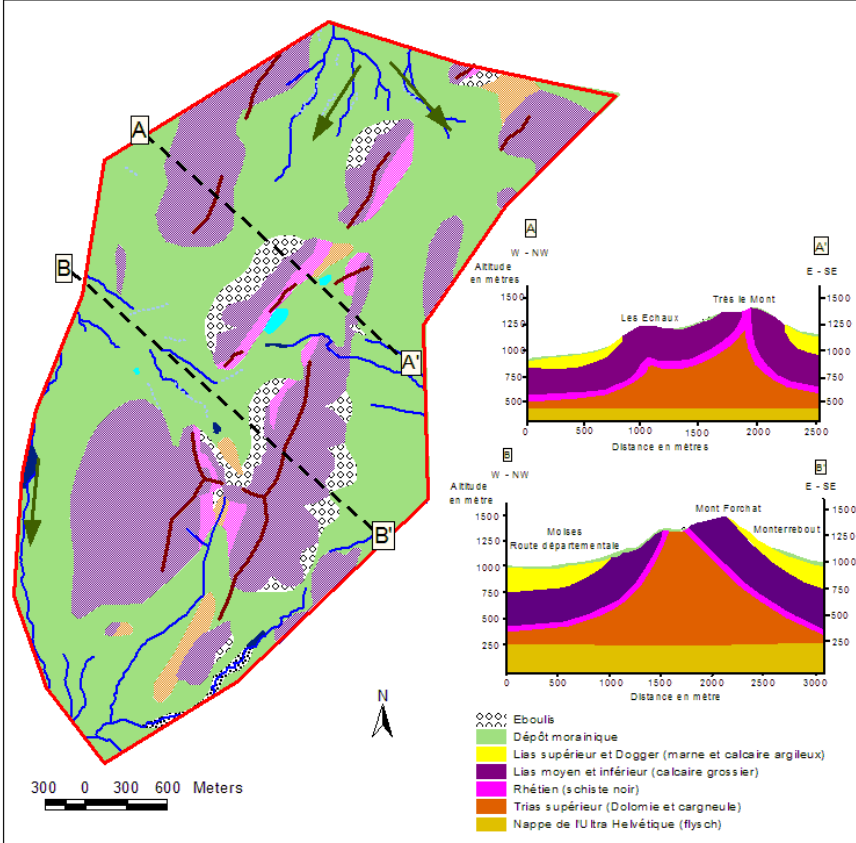


Composantes françaises : MOISES



LE PARC NATUREL HYDROGEOLOGIQUE DU FORCHAT

- 1. Formation d'un COPIL (2003) associant communes et SIEM
- 2. Réalisation de pré-diagnostic (peuplement forestiers, étude pédologique, suivi des contaminations microbiologiques)
- 3. Commissions thématiques : Tourisme et urbanisme, forêt et agriculture, hydrogéologie
- 4. Programme d'études : origine des contaminations microbiologiques, structure et fonctionnement des aquifères, programme INTERREG



<p>Cadre structural</p> <ul style="list-style-type: none"> Affleurements calcaires Affleurements des roches du Rhétien Affleurements des roches du Trias <p>Formes et formations liées à l'action de l'eau</p> <ul style="list-style-type: none"> Dépôt alluvionnaire Doline 	<p>Formes et formations d'origine glaciaire et périglaciaire</p> <ul style="list-style-type: none"> Dépôt morainique Ebouls Ravine de différence Col de différence et sens de la glace <p>Cadre topographique</p> <ul style="list-style-type: none"> Ligne de crête 	<p>Autres éléments</p> <ul style="list-style-type: none"> Périmètre d'étude Plan d'eau et marécage Cours d'eau
---	---	---



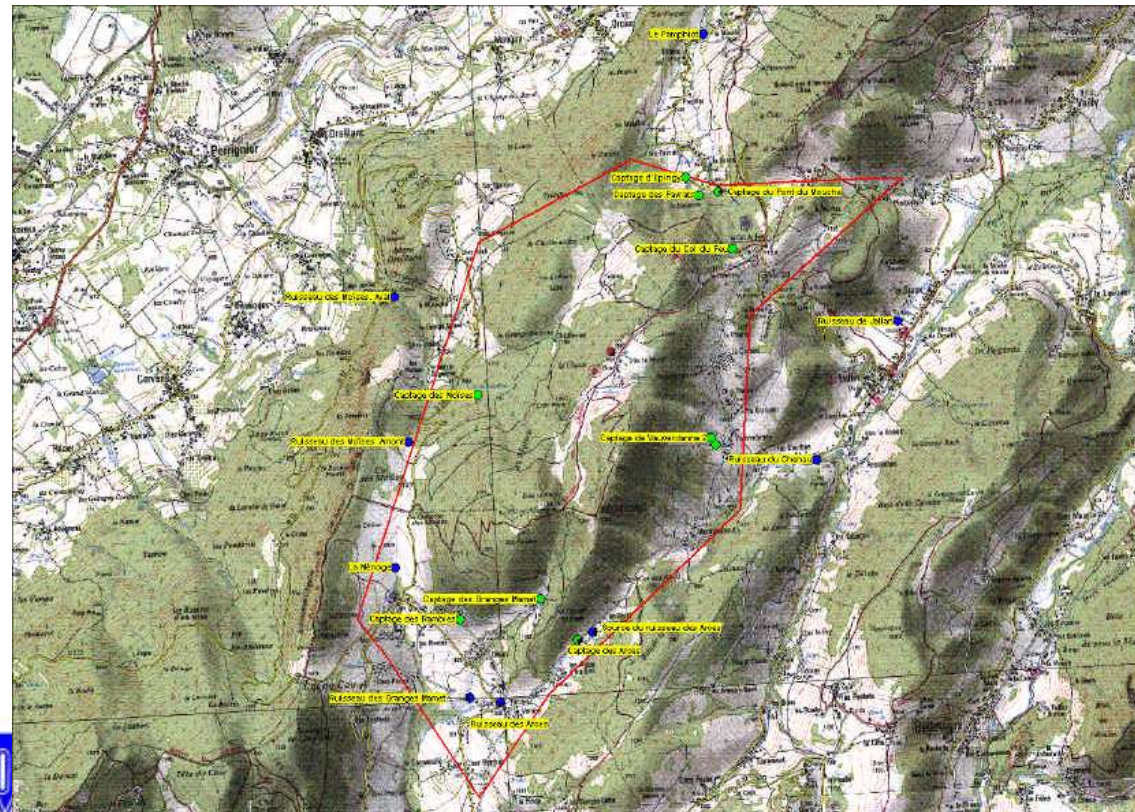
Composantes françaises : MOISES

Etude hydrogéologique

Buts : préciser la structure et le fonctionnement des aquifères, l'état sanitaire des ressources et l'impact quantitatif des prélèvements sur les milieux aquatiques

Approche : comportement hydrodynamique (captages et cours d'eau), évolution des paramètres physico-chimiques (captages) = 18 sites

Acquisition : janvier à décembre 2009



Composantes françaises : MOISES

Etude hydrogéologique

Le site en quelques photos

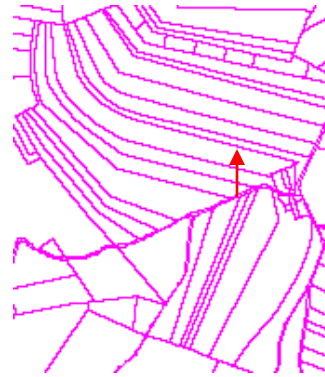


Action 3. Référentiels techniques

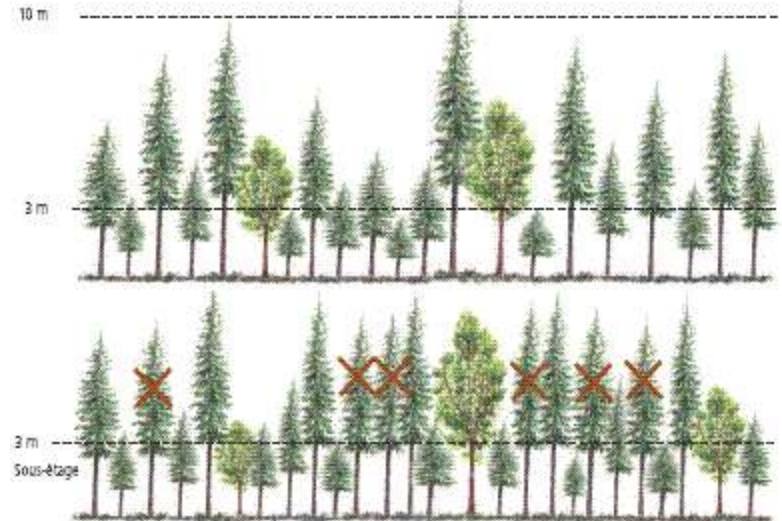
Etude économique:

- ⇒ captages/pompages
- ⇒ coûts des diverses sylvicultures
- ⇒ éléments financiers pour la contractualisation...

(SIEM)



Etude en cours par
laboratoire IDF INRA

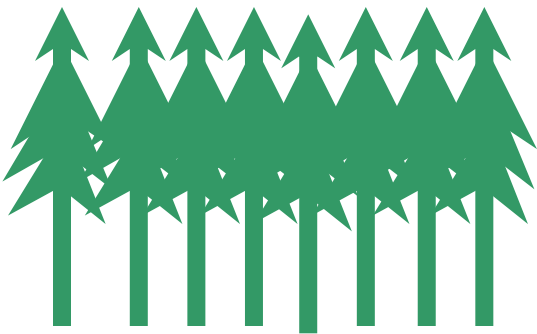


Action 3. Référentiels techniques

⇒ référentiels de bonnes pratiques forestières

Lancement été 2009

⇒ préparation des outils contractuels (SIEM)



Action 3. Référentiels techniques

⇒ Réalisation d'un schéma d'exploitabilité (SIEM)

Lancement en cours



⇒ Programme d'actions portant sur l'activité pastorale (SIEM)



Action 4: communication

4. Communication :

- A l'attention du grand public



Le 13ème baromètre sur l'eau du Centre d'Information sur l'Eau montre que :

“plus de la moitié des Français pensent que l'eau du robinet revient en circuit fermé au robinet ! La relation entre l'eau du robinet et le milieu naturel est à restituer”.

Planning

Action	Intitulé sous action	2° semestre 2009	1° semestre 2010	2° semestre 2010	1° semestre 2011	2° semestre 2011
1	Prise en compte de l'eau sur d'autres territoires forestiers (CCCL)					
2	Etude foncière (SIEM)	En cours				
2	Etude foncière (CCCL)					
2	Animation pour acquisition foncière	En cours				
2	Conseil observation, échanges					
2	Formation sur marteloscope	Mise en place				

Planning

Action	Intitulé sous action	2° semestre 2009	1° semestre 2010	2° semestre 2010	1° semestre 2011	2° semestre 2011
3	Cohérence des démarches territoriales					
3	Monitoring (identification zones sensibles, suivi impact)					
3	Etude économique	En cours				
3	Référentiels bonnes pratiques	Lancement en cours				
3	Préparation outils contractuels					
3	Schéma exploitabilité	Lancement en cours				
3	Programme action pastoralisme					
4	Communication					

A lush green field with a blue water tap in the foreground and a forest in the background. The scene is bright and sunny, with vibrant green grass and foliage. In the center foreground, a blue water tap with a blue handle is visible, partially obscured by the grass. The background consists of a dense forest of tall, thin trees with green leaves. The overall atmosphere is peaceful and natural.

Merci de votre attention !