

Projet Interreg Franco-Suisse ALPEAU

Site de Chambéry-métropole
(F – Savoie)

Comité de pilotage international du 7 mai 2010



PROJET ALPEAU

Site de Chambéry métropole



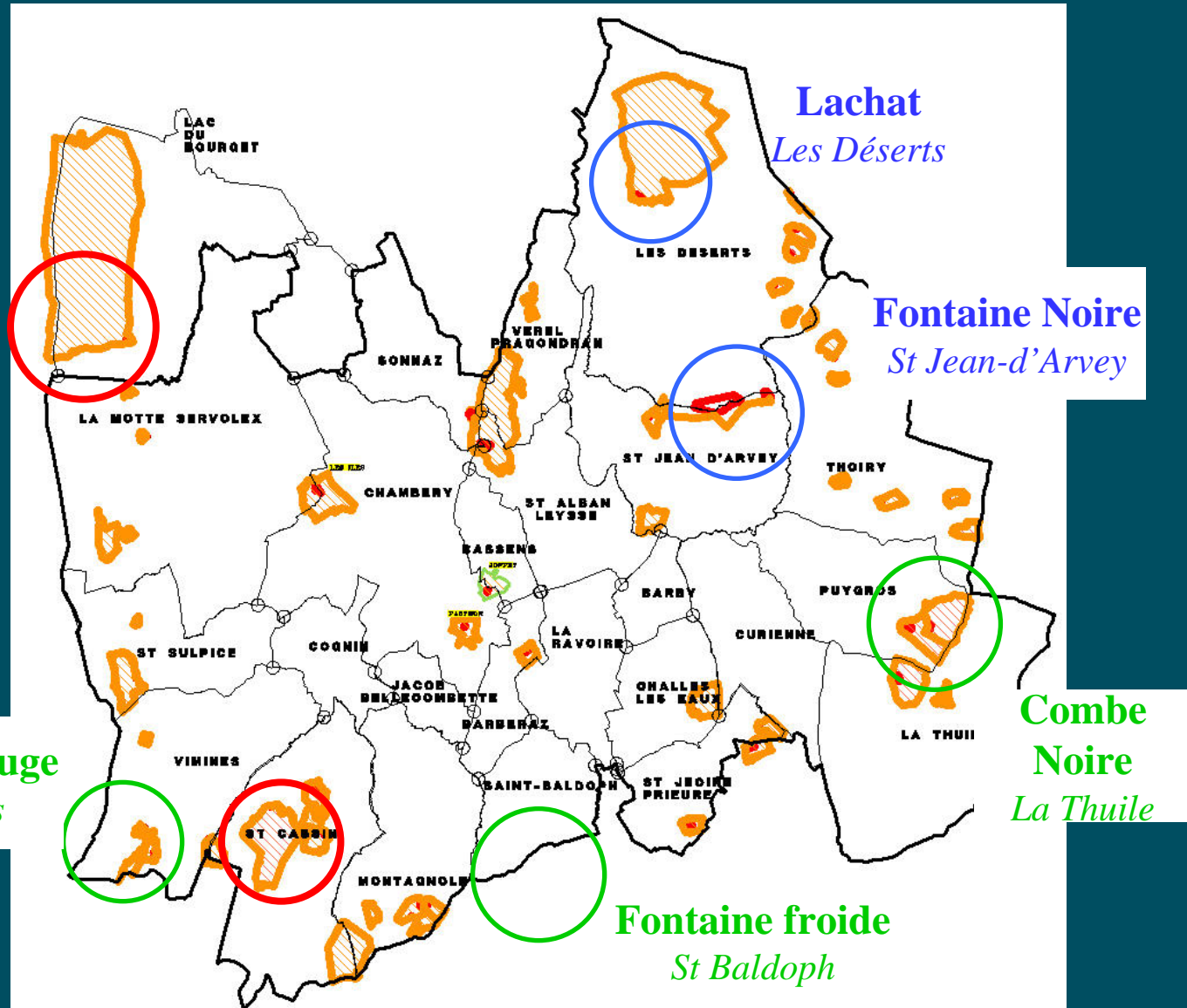
Rappel de l'objectif spécifique :

- **Rechercher l'impact éventuel des activités forestières sur les indicateurs de qualité des ressources en eau associée en milieu karstique**

Éléments étudiés :

- **Le fonctionnement hydrogéologique des systèmes karstiques,**
- **Le couvert forestier et la pratique associée à chaque bassin versant,**
- **La définition et le suivi d'indicateurs de qualité des ressources en eau associée à chaque système karstique.**

LES 4 SITES PILOTES



AQUISITION DE DONNEES



Fonctionnement hydrogéologique des systèmes karstiques

- Suivi à l'émergence : débit total, température des eaux
- Acquisition des données météorologique : précipitation, neige, température air

Recherche d'indicateurs de qualité des ressources en eau associée au système karstique

- Suivi à l'émergence : turbidité, conductivité, Matières dissoutes, MES

CARACTERISTIQUES DES SYSTEMES KARSTIQUES



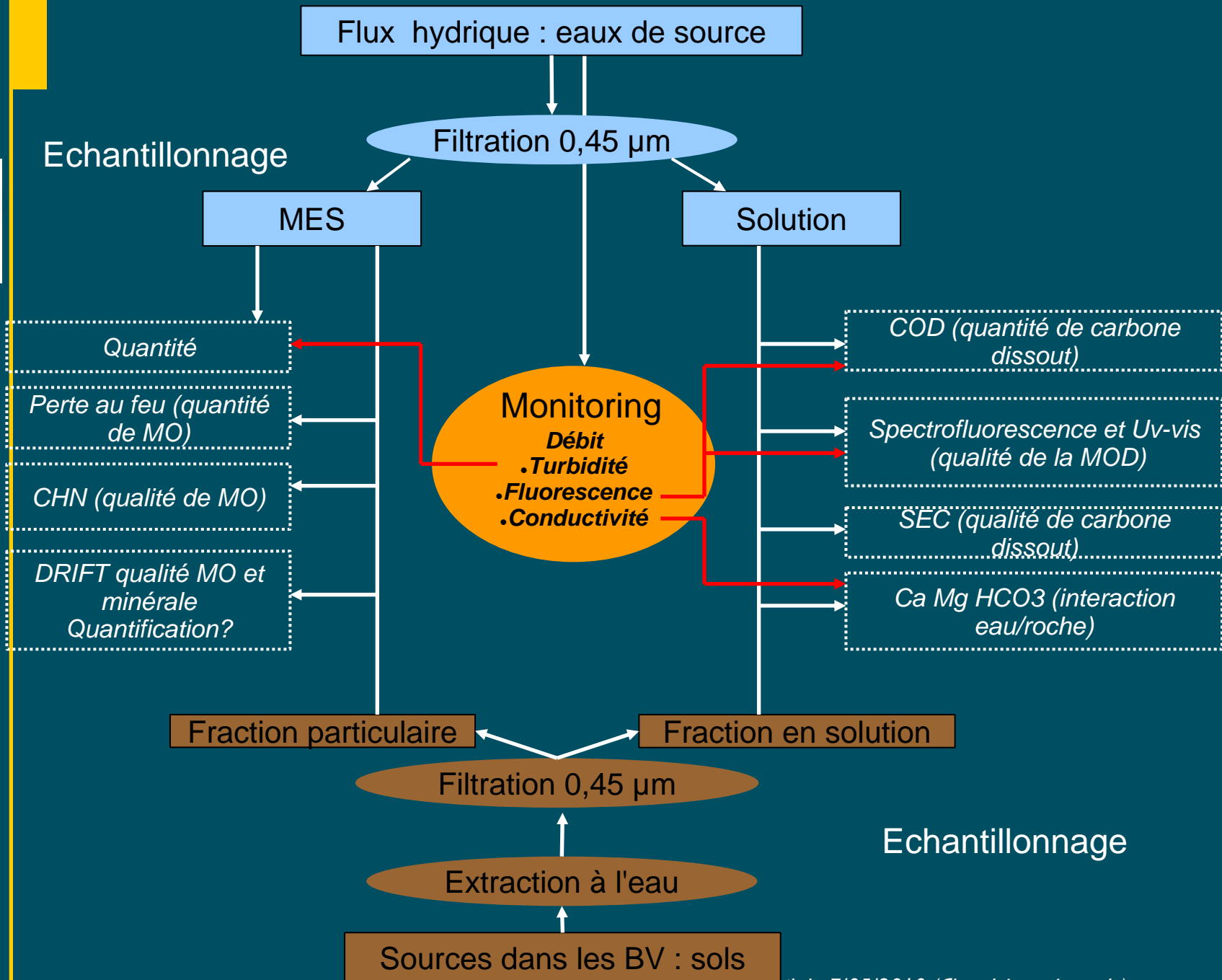
TRANSFERT DE MATIERES

Matière dissoute

- ➔ Minérale : Dissolution des carbonates (Ca, Mg, HCO_3)
- ➔ MOD d'origine pédologique (COD, composés humiques...)

Matière en suspension

- ➔ Minérale : lithologie, argiles de décalcification ou sables
- ➔ MOP d'origine pédologique ou non (COP, bactéries)



DONNEES/SITES



		SAINT ALBAN	ST CASSIN	ST JEAN D ARVEY	LA FECLAZ
CONTINU	Débit				*
	Conductivité				*
	Température				*
	Turbidité				*
	Fluorescence			à venir	
ECHANTILLON	Conductivité hebdo	11	11	8	
	Température hebdo	11	11	8	
	Fluorescence hebdo	11	11	8	
	UV hebdo	11	11	8	
	IR hebdo	6	6	1	
	MES hebdo	6	6	1	
	Sol	En cours	à venir	à venir	

2010 analyses hebdomadaires des majeurs Ca²⁺, Mg²⁺ et HCO₃⁻-TOC et des DOC

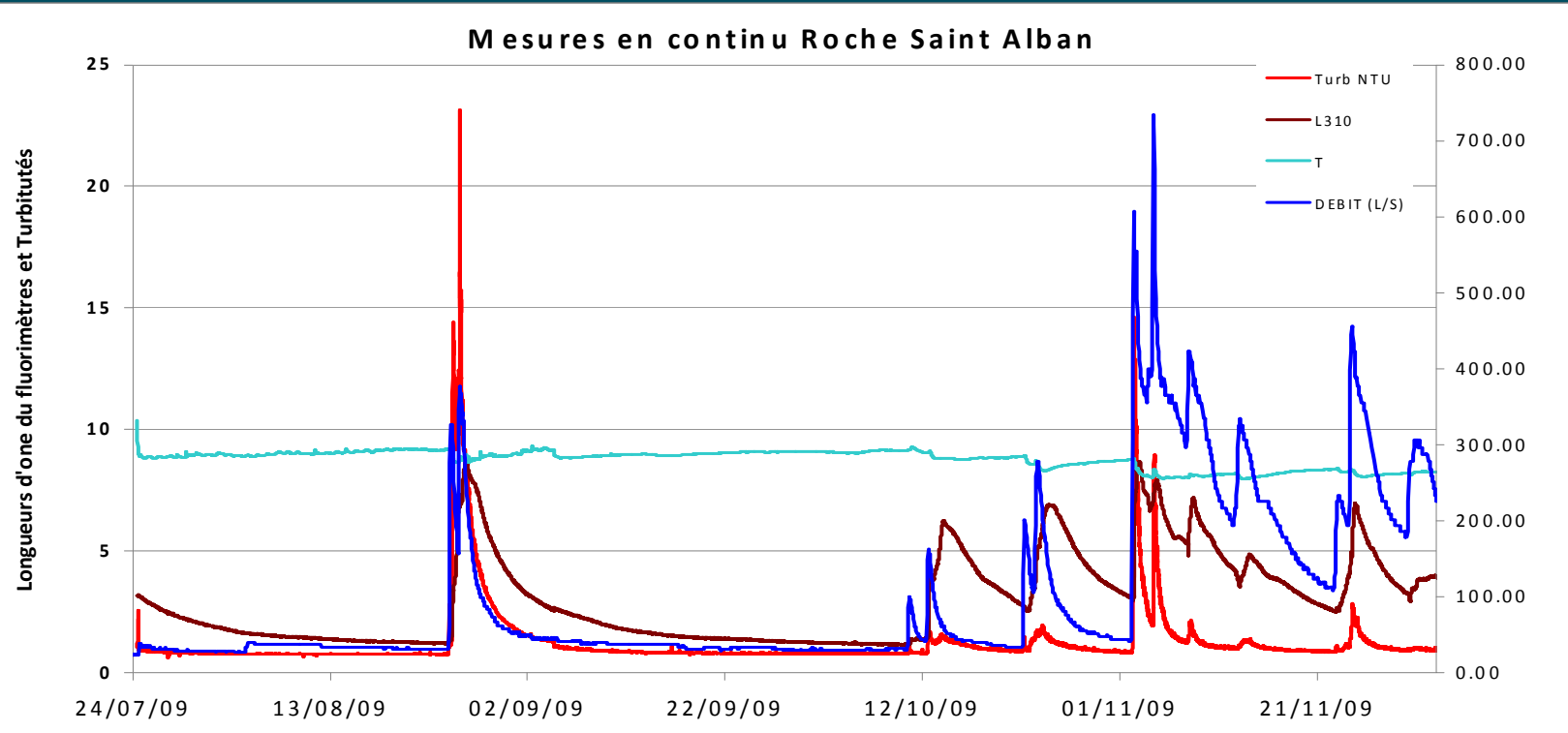
Analyses spécifiques sur événements particuliers

2 analyses HAP, 2 Analyses Hydrocarbures, 7 Majeurs, bactériologie, Azote

Suivi en continu

>>>>

Paramètres globaux associés aux débits

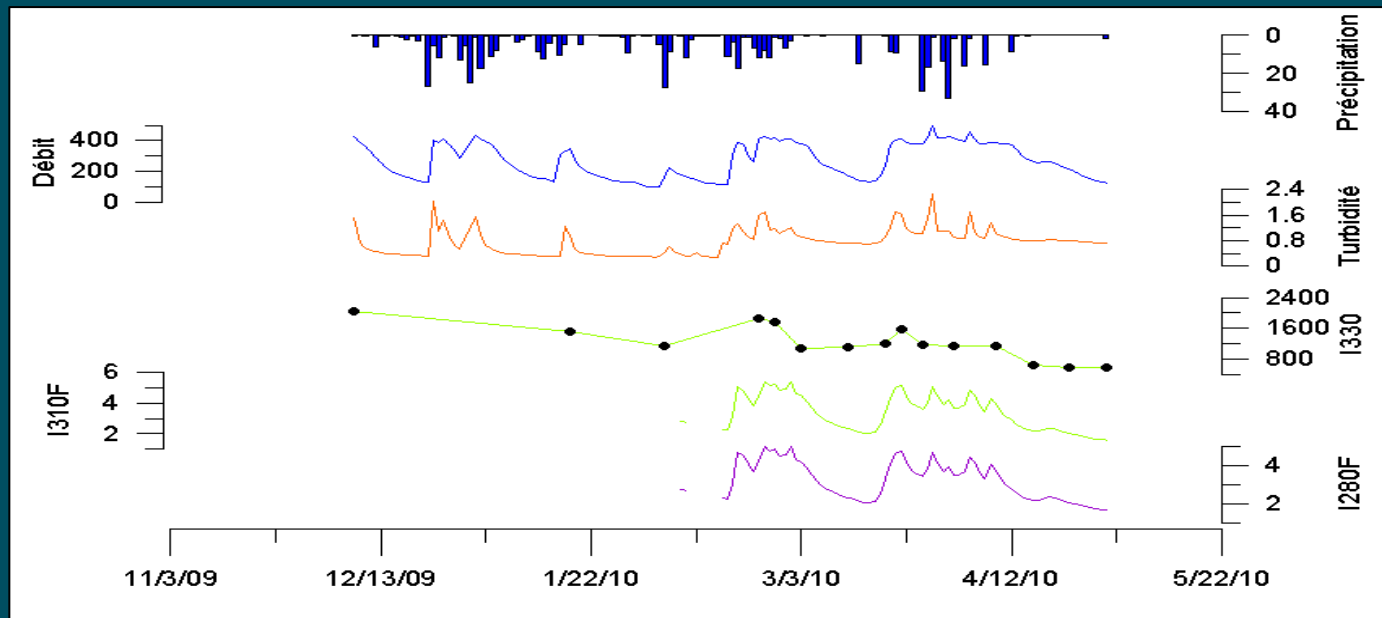
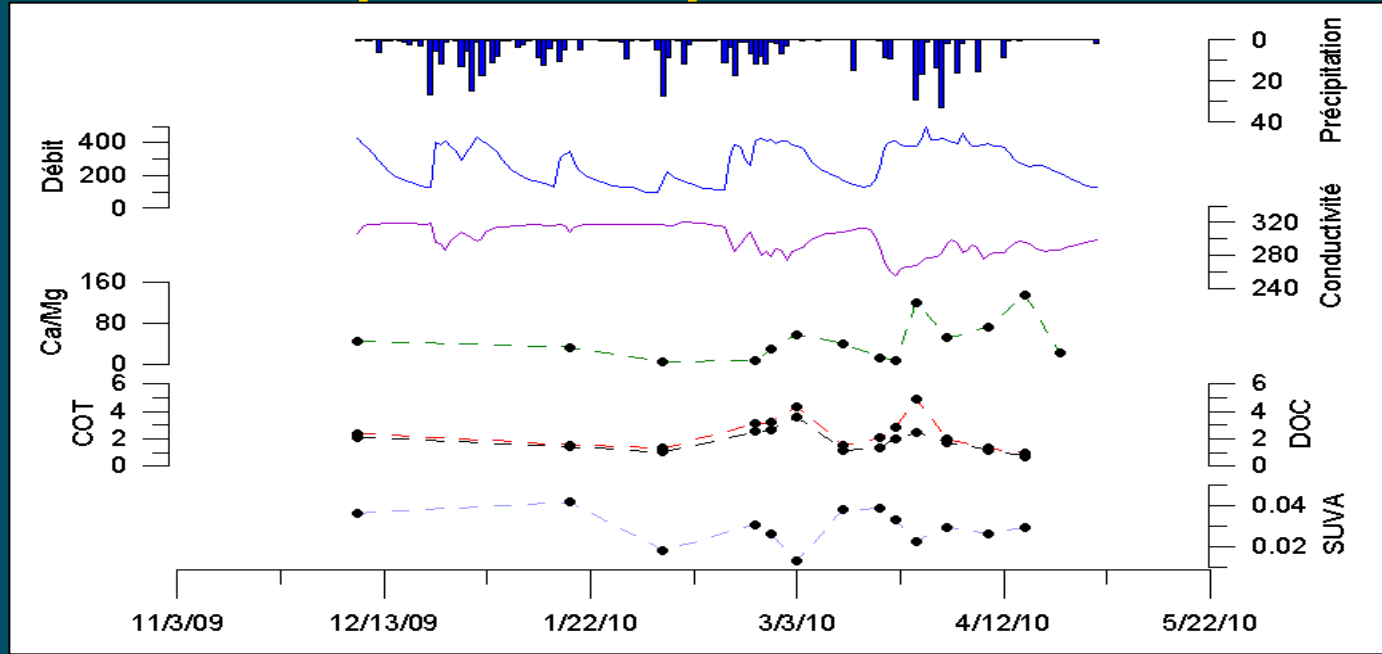


Mesures complémentaires par échantillonnage régulier

>>>>

Caractérisation des phénomènes

Exemple de suivi par échantillons : RSA



CONCLUSION

Observations en continu

Comportements différents en fonction du débit dans l'évolution de la fluorescence (MO), turbidité et conductivité

- entre les différents systèmes
- entre les périodes de crue (hiver-été...), sur un même site

>>>>>

Mesures hebdomadaires sur échantillons

(Matières humiques, protéiniques, COT, COD, Ca, Mg, HCO₃, MES?)

Préciser et expliquer l'origine des comportements différents en fonction des systèmes et périodes des cycles hydrologiques

>>>>>

Identifier et superposer les modifications apportées par les activités forestières

ACTIVITÉS FORESTIÈRES

ORDRE DU JOUR

- Modalités de suivi des travaux forestiers
- Prévisions de travaux en forêts publiques
- Travaux réalisés en forêts publiques

ACTIVITÉS FORESTIÈRES

OBJECTIFS :

Suivre les travaux forestiers réalisés dans les périmètres de protection des 4 sites appareillés concernant :

- l'exploitation forestière (abattage, débusquage, débardage)
- la desserte (création de piste)

MODALITES DE SUIVI :

- Description des travaux (nature, quantités,...)
- Localisation (report sur carte)
- Surveillance (prévenir CM et EDYTEM du commencement des travaux, d'interruption éventuelle et de leur reprise)
- Suivi journalier (tenue d'un carnet de bord)
- Relevé des impacts sur le milieu (ornières, ...)

**Plan de situation du captage
de La Combe**

Commune gestionnaire : Saint Cassin
Commune(s) de situation : Saint Cassin
Données DRASS janvier 2009

☐ Limites communales

Forêts publique(s) concernée(s) :
☐ Forêt domaniale de la Gorgeat

Périmètre(s) de protection :

■ Périmètre de protection immédiate
▨ Périmètre de protection rapprochée
□ Périmètre de protection éloignée

0 100 200 300 Mètres
1:10000

Agence départementale Savoie, le 04/05/2009 (SIG-CF)

TRAVAUX PREVUS SUR LE SITE DE LA COMBE

Forêt domaniale de La Gorgeat

(dans le périmètre de protection rapprochée)

Parcelle	Difficulté	Nature des travaux	Surface ou linéaire	Volume commercial total indicatif	Délai d'exécution
20	tracteur facile	Coupe en futaie irrégulière	5 ha	199 m3	31/12/2011

Plan de situation du Forage de LA CHA

Commune gestionnaire : Les Deserts
Commune(s) de situation : Les Deserts
Données DRASS janvier 2009

☐ Limites communales

Forêts publique(s) concernée(s) :

☐ Forêt communale des Deserts

Périmètre(s) de protection :

■ Périmètre de protection immédiate

▨ Périmètre de protection rapprochée

▤ Périmètre de protection éloignée

200 0 200 400 Mètres
1:25000

NG



Agence départementale Savoie, le 09/03/2009 (SIG-CF)

TRAVAUX PREVUS SUR LE SITE DE LA CHA

Forêt communale des Déserts (dans les périmètres de protection rapprochée et éloignée)

Parcelle	Difficulté	Nature des travaux	Surface ou linéaire	Volume commercial total indicatif	Délai d'exécution
10	tracteur facile	Coupe en futaie irrégulière	16 ha	749 m3	31/12/2010
12	tracteur facile	Coupe en futaie irrégulière	12 ha	348 m3	30/06/2010
15	tracteur facile	Coupe en futaie irrégulière	20 ha	1016 m3	30/06/2010
16	tracteur facile	Coupe en futaie irrégulière	17 ha	924 m3	31/12/2011

Plan de situation du captage de FONTAINE NOIRE

Commune gestionnaire : Saint Jean d'Arvey

Commune(s) de situation : Saint Jean d'Arvey et Les Déserts

Données DRASS janvier 2009

▭ Limites communales

Forêts publique(s) concernée(s) :

▭ Forêt communale de Les Déserts

▭ Forêt communale de St Jean d'Arvey

Périmètre(s) de protection :

▭ Périmètre de protection immédiate

▭ Périmètre de protection rapprochée

▭ Périmètre de protection éloignée

0 100200300 Mètres

1:25000



Agence départementale Savoie, le 04/05/2009 (SIG-CF)

TRAVAUX PREVUS SUR LE SITE DE FONTAINE NOIRE

Forêt communale de Saint Jean d'Arvey (dans les périmètres de protection immédiate et rapprochée)

Parcelle	Difficulté	Nature des travaux	Surface ou linéaire	Volume commercial total indicatif	Délai d'exécution
A	tracteur facile	Coupe en futaie irrégulière	15 ha	1599 m3	30/06/2010

Plan de situation du Captage de La ROCHE SAINT ALBAN

Commune gestionnaire : Bourget du Lac
Commune(s) de situation : Bourget du Lac, Bourdeau

Données DRASS janvier 2009

Limites communales

Forêts publique(s) concernée(s) :

- Forêt communale de Bourdeau
- Forêt communale du Bourget du Lac
- Forêt communale de Meyrieux
- Forêt communale de Saint Paul sur Yenne
- Forêt communale de Verthemé

Périmètre(s) de protection :

- Périmètre de protection immédiate
- Périmètre de protection rapprochée
- Périmètre de protection éloignée

200 0 200 400 Mètres 1:25000

Agence départementale Savoie, le 09/03/2009 (SIG-CF)



TRAVAUX PREVUS SUR LE SITE DE LA ROCHE ST ALBAN

Forêt communale du Bourget du lac (dans le périmètre de protection rapprochée)

Parcelle	Difficulté	Nature des travaux	Surface ou linéaire	Volume commercial total indicatif	Délai d'exécution
4, 5, 6		Piste forestière + place de dépôt	710 ml		01/12/2010
4, 5, 6	tracteur facile	Coupe d'emprise	0,70 ha	100 m ³	01/12/2010
16	tracteur facile	Coupe rase de taillis	0,70 ha	211 m ³	31/12/2010
20	tracteur facile	Coupe de jardinage	14 ha	583 m ³	30/06/2011
21	tracteur facile	Coupe de jardinage	8 ha	267 m ³	30/06/2011
8	tracteur facile	Coupe en futaie irrégulière	9 ha	300 m ³	31/12/2011
9	tracteur facile	Coupe en futaie irrégulière	14 ha	321 m ³	31/12/2011

ACTIVITES FORESTIÈRES

CAPTAGE DE LA ROCHE ST ALBAN (Bourget du lac)

1) Création d'une piste forestière et place de dépôt dans le PPR

- sur avis d'hydrogéologue agréé (FJ, 21/08/09) avec prescriptions : terrassement en période sèche à la pelle mécanique + brise-roche, minage proscrit, stockage d'hydrocarbure hors site,...
- période d'exécution : du 9 au 23/04/10 (temps sec)
- caractéristiques techniques : long. 710 m, larg. 3,5m, pente en long 2 à 23%, volume déblai/remblai estimé 3600 m³ (rocher 5%)

2) Avec exploitation des bois d'emprise à l'avancement

- période d'abattage : du 2 au 8/04/10 (temps sec après épisode neigeux)
- période de débardage : du 12 au 20/04/10 (temps sec)
- caractéristiques techniques : 42 tiges pour 100 m³, tracteur de type agricole équipé forestier (treuils)

Interreg
FRANCE-SUISSE
Projet ALPEAU
Forêt  eau potable

